

VALVOLE A SFERA SERIE ACQUA - VSA CON SUPPORTO REGISTRABILE

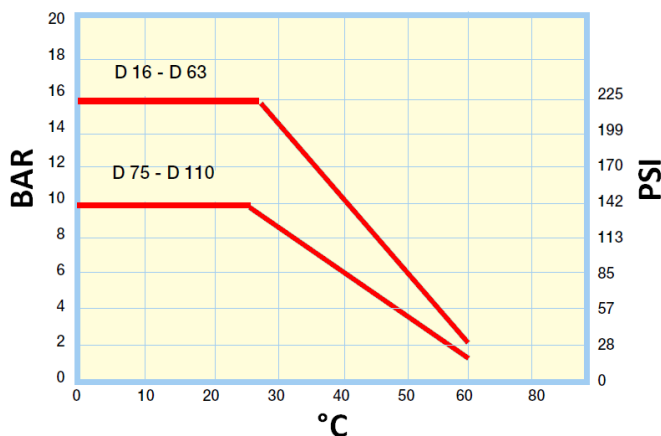
CARATTERISTICHE GENERALI:



Valvola compatta, bidirezionale disponibile in versione radiale o monoghiera. Facilità di manovra, passaggio totale, possibilità di registrazione del tiraggio guarnizioni agendo sul supporto filettato, possibilità di smontaggio dell'impianto a valle della valvola anche in presenza di pressione a monte della stessa; completano le caratteristiche di questa valvola la possibilità di utilizzo in molti settori quali: trattamento acque, piscine, acquedotti, convogliamento liquidi alimentari e prodotti chimici poco pericolosi.

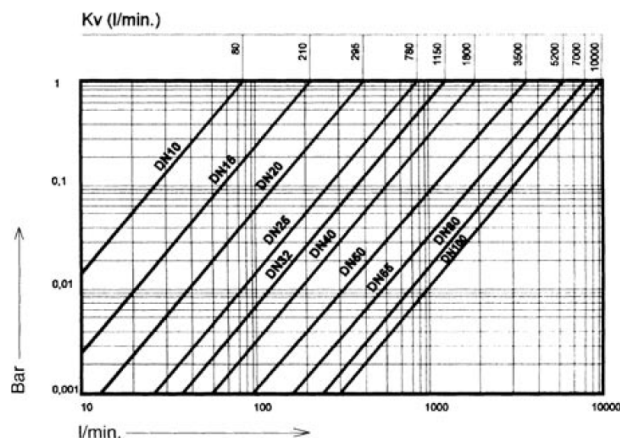
I dati tecnici indicati sono da considerarsi orientativi. Si prega di contattare il nostro ufficio tecnico per domande specifiche.

PRESSIONE MAX D'ESERCIZIO



Variazione della pressione in funzione della temperatura per acqua e liquidi poco aggressivi.

PERDITE DI CARICO



Questi valori sono validi con acqua a 20°C con valvola totalmente aperta.

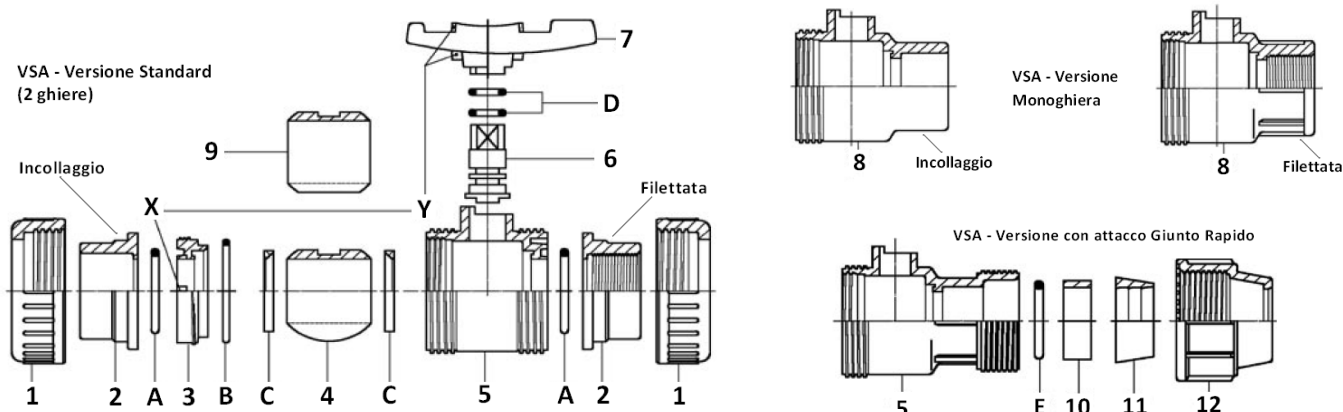
COPPIA MANOVRA (NM)

Diam.	Fil.	Nm
16-20	3/8"-1/2"	0,7
25	3/4"	2
32	1"	3,5
40	1"1/4	7
50	1"1/2	9
63	2"	13
75	2"1/2	24
90	3"	30
110	4"	48

Coppia di manovra alla massima pressione di esercizio.

INSTALLAZIONE ED USO

Porre estrema cura durante l'incollaggio dei collari sull'estremità dei tubi; bisogna fare attenzione che la colla o il solvente non vengano a contatto con la sfera o le guarnizioni della valvola. Nel caso di utilizzo di collari filettati si raccomanda di evitare l'accoppiamento con filetti maschi conici e l'uso di canapa e similari. Curare la coassialità dell'impianto e l'esatta determinazione della lunghezza dei tubi. Evitare tassativamente l'uso di chiavi per il serraggio delle ghiera in quanto sintomatico di difettoso montaggio e quindi di possibili future rotture della valvola. Verificare che sabbia o altre impurità siano completamente eliminate prima di mettere in funzione l'impianto in quanto potrebbero danneggiare sia sfera che seggio sfera compromettendo la tenuta della valvola. Nell'apertura e chiusura della valvola evitare brusche manovre per non provocare sovrappressioni impreviste dovute all'effetto del colpo d'ariete. È necessario che il personale addetto all'installazione e manutenzione degli impianti sia a conoscenza delle tecniche di assemblaggio mediante incollaggio o filettatura. Si consiglia in ogni caso di consultare il bollettino. Note per l'installazione reperibile presso il produttore.



Pos.	Componenti	Valvola 2 ghiera	Valvola Monoghiera	Valvola attacco Giunto Rapido	Materiale
1	Ghiera	2	1	1	PVC
2	Collare	2	1	1	PVC
3	Supporto Fil.	1	1	1	PVC
4	Sfera DN≥40 a ≤100	1	-	1	PVC
5	Corpo	1	-	1	PVC
6	Asta	1	1	1	PVC
7	Maniglia	1	1	1	PVC
8	Corpo monoghiera	-	1	-	PVC
9	Sfera DN≥10 a ≤32	1	-	-	PVC
9	Sfera	-	1	-	PVC
10	Distanziale	-	-	1	PVC
11	Anello di Graffaggio	-	-	1	POM
12	Ghiera giunto	-	-	1	PVC
A	O-ring Corpo	2	1	1	EPDM
B	O-ring Supporto	1	1	1	EPDM
C	Seggio Sfera	2	2	1	PTFE+PE
D	O-ring Asta	2	2	2	EPDM
E	O-ring Giunto	-	-	1	EPDM

PVC: Cloruro di Polivinile rigido; **EPDM:** Gomme Etilene-Propilene (Dutral®);
PTFE+PE: Politetrafluoroetilene + Polietilene; **POM:** Poliacetale (Derlin®).

Svitando le ghiera ① è possibile estrarre radialmente dall'impianto l'intero gruppo centrale della valvola.

Per accedere alle parti interne della valvola procedere nel modo seguente:

1- Predisporre la valvola in posizione di tutto aperto.

2- Sfilare con forza la maniglia ⑦ dall'asta di comando ⑥.

3- Svitare il supporto ③ dal corpo ⑤ servendosi come chiave dei due dentini (Y) della maniglia ⑦ innestandoli nelle apposite sedi (X) del supporto ③ e svitando in senso antiorario.

4- Dopo aver svitato il supporto ③ e tolta la guarnizione B che nell'operazione è rimasta dentro il corpo ⑤ è possibile accedere a tutte le parti interne della valvola per verificare lo stato delle guarnizioni e provvedere ad eventuali sostituzioni delle stesse.

- per smontare la sfera ④-⑨ ruotare la stessa a mezzo dell'asta di comando ⑥ predisponendola in posizione di chiusura per permettere lo sfilamento dell'apposito innesto a baionetta con l'asta di comando ⑥;

- per smontare l'asta di comando ⑥ dal corpo ⑤ premere la stessa verso il basso fino alla completa fuoruscita dalla sua sede.

Per il rimontaggio delle valvole operare nel modo inverso avendo cura di collocare le guarnizioni ben lubrificate nelle proprie sedi accuratamente pulite usando lubrificante al silicone.

Avvitare a fondo il supporto filettato ③ evitando di bloccare la sfera ④-⑨.

I DATI E LE CARATTERISTICHE DEL PRESENTE DEPLIANT SONO FORNITI A TITOLO INFORMATIVO, POSSONO ESSERE OGGETTO DI MODIFICHE SENZA PREAVVISO.

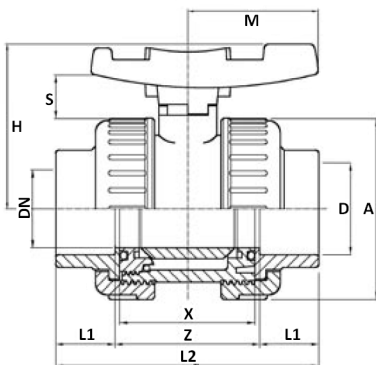
NUOVE FORNITURE S.R.L. – Via Arrigo Boito, 16 – 36031 DUEVILLE (VI) – Tel. 0444/360668 – 0444/361138 – Fax 0444/369501
Codice fiscale e Partita IVA: 03431560246 – info@nuoveforniture.it – nuoveforniture@pec.it – www.nuoveforniture.it



VALVOLA SFERA INCOLLAGGIO - serie Acqua - PVC/EPDM

Radiale supporto registrabile Incollaggio ISO F/F

Codice NF: VS01ACQ2G...



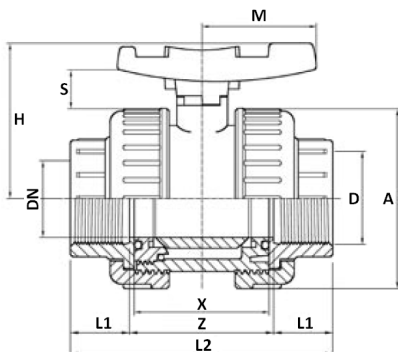
D	DN	A	H	M	S	X	PN a 20°C BAR	L ₁	Z	L ₂	Peso Gr.
16	10	50	53	40	19	42	16	18	48	76	130
20	15	50	53	40	19	42	16	18	48	80	130
25	20	59	60	45	19	48	16	21	53	91	205
32	25	68	67	51	21	54	16	24	58	102	300
40	32	80	79	59	25	62	16	29	68	120	435
50	40	94	90	70	27	72	16	34	78	140	670
63	50	115	107	84	29	86	16	41	93	169	1125
75	65	145	129	103	32	110	10	47	118	206	2090
90	80	168	143	120	36	128	10	56	140	242	3310
110	100	210	169	141	43	150	10	66	160	282	5925



VALVOLA SFERA FILETTATA - serie Acqua - PVC/EPDM

Radiale supporto registrabile Filettata GAS Cilindrica F/F

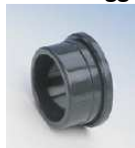
Codice NF: VS01ACQ2GF..



D	DN	A	H	M	S	X	PN a 20°C BAR	L ₁	Z	L ₂	Peso Gr.
3/8"	10	50	53	40	19	42	16	18	48	76	130
1/2"	15	50	53	40	19	42	16	18	48	80	130
3/4"	20	59	60	45	19	48	16	21	53	91	205
1"	25	68	67	51	21	54	16	24	58	102	300
1 1/4"	32	80	79	59	25	62	16	27	68	116	430
1 1/2"	40	94	90	70	27	72	16	27	78	126	655
2"	50	115	107	84	29	86	16	31	93	149	1120
2 1/2"	65	145	129	103	32	110	10	36	118	184	2045
3"	80	168	143	120	36	128	10	41	140	212	3250
4"	100	210	169	141	43	150	10	47	160	244	5820

VERSIONI DEI COLLARI DISPONIBILI:

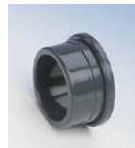
Collare Incollaggio ISO



Collare Incollaggio B.S.



Collare Filettati GAS



Collare Filettati NPT



Collare Incollaggio ISO M/M



Collare in PE 100



Collare Incollaggio ASTM



I DATI E LE CARATTERISTICHE DEL PRESENTE DEPLIANT SONO FORNITI A TITOLO INFORMATIVO, POSSONO ESSERE OGGETTO DI MODIFICHE SENZA PREAVVISO.