

VALVOLE A SFERA 3 PEZZI - TIRANTATE IN AISI 316 MANUALI PASSAGGIO TOTALE ATTACCHI FILETTATI FEM/FEM GAS, NPT O SALDARE DI TASCA

CARATTERISTICHE GENERALI:

Valvole a passaggio totale; Stelo anti-espulsione; Dispositivo antistatico;
Flangia d'accoppiamento secondo DIN-ISO 5211; Assemblaggio diretto

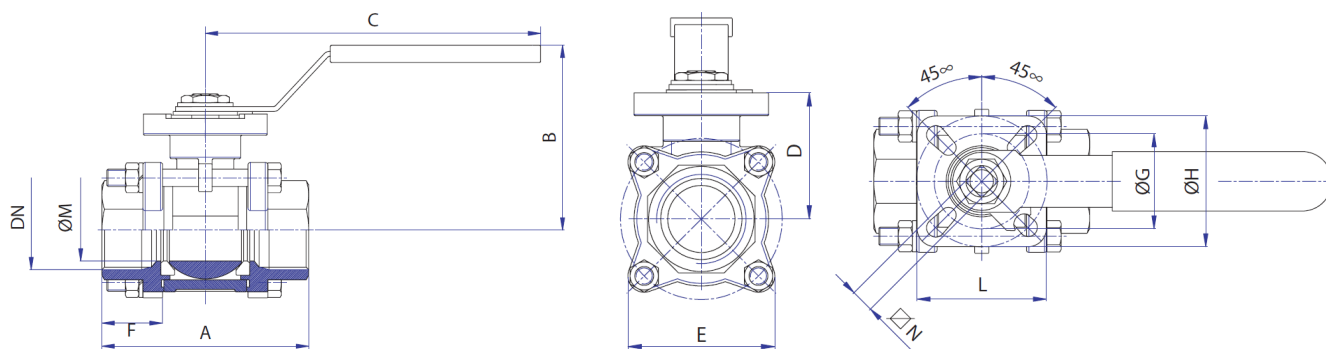
CARATTERISTICHE TECNICHE:



FLUIDO	Aria, Acqua, Fluidi aggressivi, ecc.
PRESSIONE DI LAVORO	PN 64 Max
CAMPO DI TEMPERATURA	-20°C : +230°C
ESTREMITA' FILETTATA	GAS UNI 338 – ISO R/228 DIN 259 – BSPP
ANGOLO DI ROTAZIONE	90°
DIREZIONE FLUSSO	Nei due sensi

* OPTIONAL :	
Filettatura NPT ASA B2.1	
Filettatura conica UNI 339 – ISO R/7 – DIN 2999 – BSPT	

DIMENSIONE D'INGOMBRO:



DN	FIL.	A	B	C	D	E	F	Ø G	Ø H	L	Ø M	N	Ø P	Ø K	Ø K1	Fattore CV	Peso KG.
8	1/4"	58	60,5	112	36	38	19	F03 36	F04 42	41,7	11,6	9	18,1	14,1	-	6,6	0,4
10	3/8"	58	60,5	112	36	38	19	F03 36	F04 42	41,7	12,8	9	18,1	17,6	-	7,9	0,4
15	1/2"	62	62,5	112	38	41,4	20,1	F03 36	F04 42	41,7	15	9	21,7	21,7	-	11,2	0,43
20	3/4"	77	69,2	138	41,7	52,4	23,5	F03 36,0	F04 42	50,4	20	9	27,2	27,2	-	21	0,81
25	1"	83	71,9	138	44,4	57,4	25,5	F04 42,0	F05 50	50,4	25	9	34	33,9	-	35	1,01
32	1 1/4"	94	85,1	205	54	70,8	27,3	F04 42,0	F05 50	66,5	32	11	42,7	42,6	-	57	1,77
40	1 1/2"	107	92,7	205	59,5	79,4	29,5	F05 50,0	F07 70	66,5	40	11	48,6	48,7	-	85	2,47
50	2"	120	100,2	205	67	91	34,5	F05 50	F07 70	66,5	50	14	60,5	61,1	-	148	3,54
65	2 1/2"	157	142,8	330	101,5	115,4	38	F07 70	F10 102	93	65	17	76,3	73,8	70,9	265	8,49
80	3"	182	153,8	330	112,5	135,8	43,5	F07 70	F10 102	93	80	17	89,1	89,9	82,5	415	12,38

I DATI E LE CARATTERISTICHE DEL PRESENTE DEPLIANT SONO FORNITI A TITOLO INFORMATIVO, POSSONO ESSERE OGGETTO DI MODIFICHE SENZA PREAVVISO.

Via Arrigo Boito, 16 – 36031 DUEVILLE (VI) – Tel. 0444/360668 – 0444/361138 – Fax 0444/369112
Codice fiscale e Partita IVA: 03431560246 – info@nuoveforniture.it – www.nuoveforniture.it