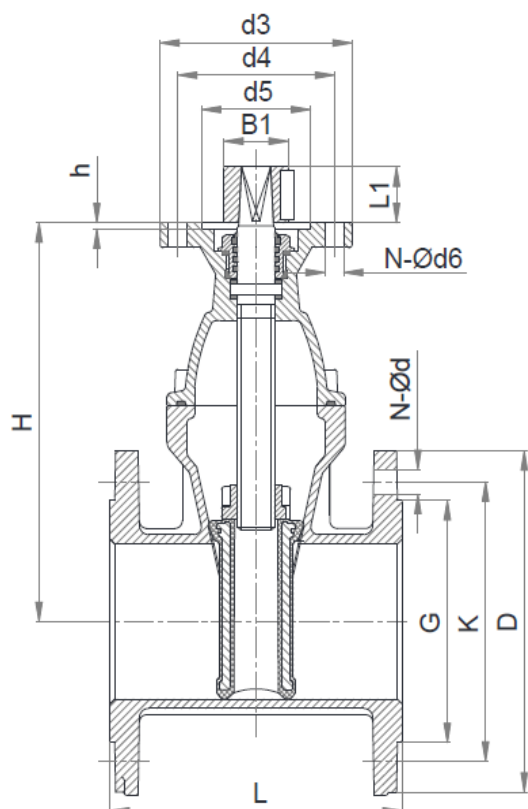


## SARACINESCA A CUNEO GOMMATO PREDISPOSTA PER LA MOTORIZZAZIONE SOFT SEATED GATE VALVE WITH MOTOR DRIVE PREARRANGEMENT



**APPLICAZIONE:** Fornitura e distribuzione acqua potabile, trattamento acque reflue e sistemi fognari, settori industriali.

**APPLICATION:** Drinkable water supply and distribution, waste water treatment and sewerage.



**CARATTERISTICHE PRINCIPALI - MAIN FEATURES**  
**NORMA PROGETTO:** EN 1171, EN 1074-1 ed EN 1074-2  
**SCARTAMENTO:** EN 558 Serie14-15  
**FLANGE:** EN 1092-2  
**FLANGIA SUPERIORE:** ISO 5210  
**COLLAUDI:** EN 12266-1  
**TEMP. ESERCIZIO:** Max. +70°C  
**DESIGN STANDARD:** EN 1171, EN 1074-1 and EN 1074-2  
**FACE TO FACE:** EN 558 Series14-15  
**FLANGES:** EN 1092-2  
**TOP FLANGE:** ISO 5210  
**TESTS:** EN 12266-1  
**WORKING TEMP.:** Max. +70°C

Accoppiamento attuatore di Tipo B1 (in accordo alla ISO 5210).  
Valve actuator attachment Type B1 (according to ISO5210).

### COPPIA ALL'ASSE - BARESHAFT TORQUE

DN	Nm	DN	Nm
40	25	125	80
50	30	150	100
65	40	200	150
80	50	250	200
100	70	300	250

### RIVESTIMENTO - COATING

Esterno/interno con polvere epossidica di colore blu RAL 5015 e spessore 250mm.  
External/internal FBE coating process with epoxy resin powder of blue colour RAL 5015 and thickness of 250mm.

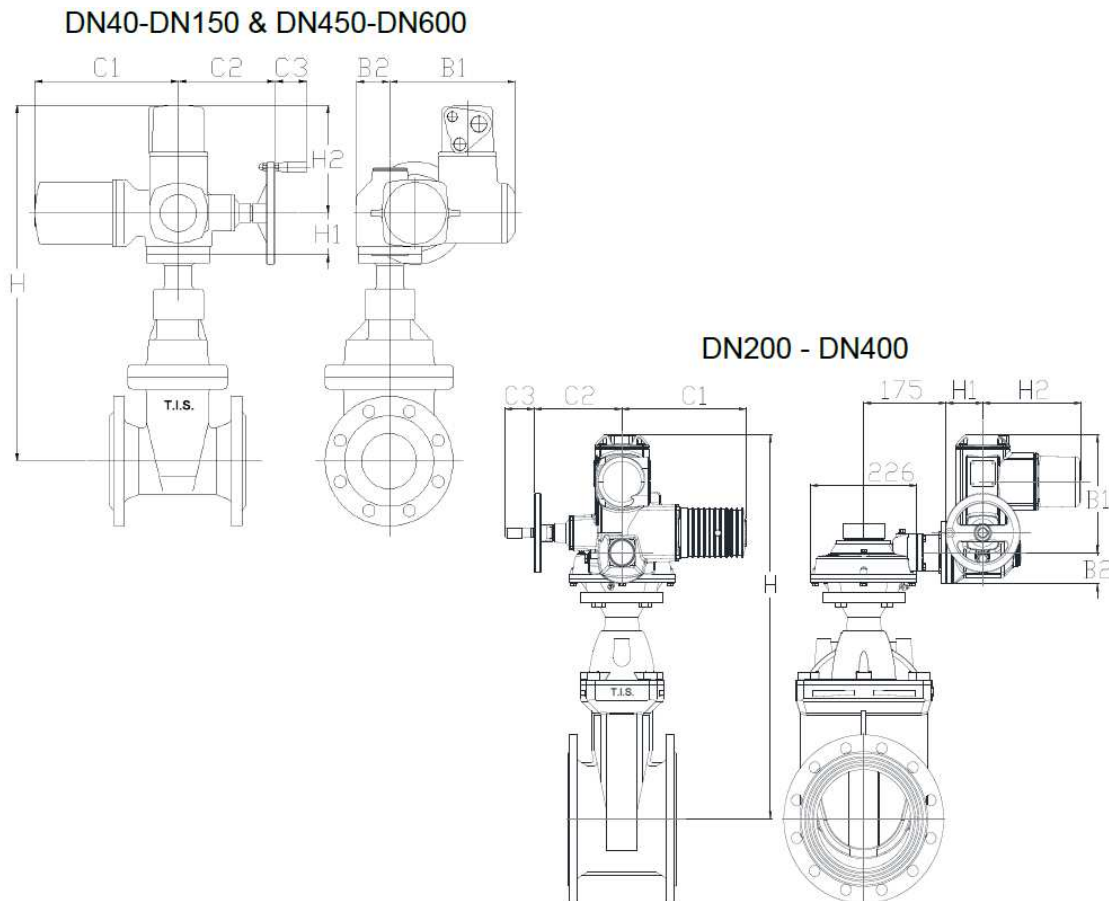
### DIMENSIONI (mm)

DN	G	K		D		L		H	n-Ød		d3	d4	d5	N-Ød6	h	B1	key	L1	Nr giri
		PN10	PN16	PN10	PN16	S14	S15		PN10	PN16									
40	84	110	110	150	150	140	240	173	4-19	4-19	125	102	71	4-12	4	42	12	28	11
50	99	125	125	165	165	150	250	178	4-19	4-19	125	102	71	4-12	4	42	12	28	13,5
65	118	145	145	185	185	170	270	203	4-19	4-19	125	102	71	4-12	4	42	12	28	17,5
80	132	160	160	200	200	180	280	225	8-19	8-19	125	102	71	4-12	4	42	12	28	21,5
100	156	180	180	220	220	190	300	257	8-19	8-19	125	102	71	4-12	4	42	12	36	21,5
125	184	210	210	250	250	200	325	299	8-19	8-19	125	102	71	4-12	4	42	12	36	26,5
150	211	240	240	285	285	210	350	344	8-23	8-23	125	102	71	4-12	4	42	12	36	32
200	266	295	295	340	340	230	400	457	8-23	12-23	175	140	102	4-18	5	60	18	42	34,5
250	319	350	355	395	405	250	450	533	12-23	12-28	175	140	102	4-18	5	60	18	42	43
300	370	400	410	445	460	270	500	610	12-23	12-28	175	140	102	4-18	5	60	18	42	51,5

I DATI E LE CARATTERISTICHE DEL PRESENTE DEPLIANT SONO FORNITI A TITOLO INFORMATIVO, POSSONO ESSERE OGGETTO DI MODIFICHE SENZA PREAVVISO.

NUOVE FORNITURE S.R.L. – Via Arrigo Boito, 16 – 36031 DUEVILLE (VI) – Tel. 0444/360668 – 0444/361138 – Fax 0444/369501  
Codice fiscale e Partita IVA: 03431560246 – info@nuoveforniture.it – nuoveforniture@pec.it – www.nuoveforniture.it

**SARACINESCA CUNEO GOMMATO CON ATTUATORE ELETTRICO  
MULTIGIRO TRIFASE "SA-NORM" (AUMA)  
SOFT SEATED GATE VALVE WITH THREE-PHASE ELECTRIC  
MULTI-TURNS ACTUATOR "SA-NORM" (AUMA)**



DN	40	50	65	80	100	125	150	200	250	300	350	400	450	500	600
Gearbox	-	-	-	-	-	-	-	H13+BM F10	H13+BM F10	H13+BM F10	H13+BM F10	H13+BM F10	-	-	-
AUMA actuator	SA 07.6	SA 07.6	SA 07.6	SA 07.6	SA 10.2	SA 10.2	SA 10.2	SA 07.6	SA 07.6	SA 10.2	SA 10.2	SA 10.2	SA 14.6	SA 16.2	SA 16.2
H	462	467	491	514	547	590	635	775	851	938	1041	1146	1393	1510	1687

I DATI E LE CARATTERISTICHE DEL PRESENTE DEPLIANT SONO FORNITI A TITOLO INFORMATIVO, POSSONO ESSERE OGGETTO DI MODIFICHE SENZA PREAVVISO.

**NUOVE FORNITURE S.R.L. – Via Arrigo Boito, 16 – 36031 DUEVILLE (VI) – Tel. 0444/360668 – 0444/361138 – Fax 0444/369501**  
Codice fiscale e Partita IVA: 03431560246 – info@nuoveforniture.it – nuoveforniture@pec.it – www.nuoveforniture.it

### CARATTERISTICHE STANDARD

### STANDARD FEATURE

<p><b>Attuatore Multi giro AUMA Norm, Tipo SA 07.6 -14.2</b> <b>Versione Base</b></p> <p><b>Modulo di Collegamento:</b> Secondo EN ISO 5210 o DIN 3210</p> <p><b>Alimentazioni trifase disponibili:</b> 220/50 230/50 240/50 380/50 400/50 415/50 440/60 460/60 480/60 500/50 (Volt / Hz)</p> <p><b>Motore:</b> Asincrono Trifase AUMA, CA TENV , isolamento classe F Tropi-calizzato, 3 Termostati di protezione motore.</p> <p><b>Tipo di Servizio:</b> Classe A, servizio ON OFF , definito in accordo alla EN 15714-2:2007.</p> <p>Servizio Breve S2 - 15 min. secondo IEC/34 VDE0530.</p> <p><b>Gruppo di controllo FC/LC:</b> 1 interruttore di fine corsa per ciascuna posi-zione di estremità raggiunta APERTO/CHIUSO contatti NO&amp;NC.</p> <p>1 interruttore per raggiunta coppia di taratura in APERTURA / CHIUSURA contatti NO&amp;NC.</p> <p>Blinker, indicatore di movimento 1 contatto NC.</p> <p>Resistenza anticondensa nel comparto interruttori.</p> <p><b>Schema di Collegamento:</b> TPA 00R1AA-101-000.</p> <p><b>Custodia:</b> IP 68 secondo EN 60529.</p> <p><b>Temperatura Ambiente:</b> -30 °C to +80 °C.</p> <p><b>Protezione anticorrosive:</b> KS verniciatura a polvere su base poliuretani-ca – categoria classe C4 secondo EN ISO12944-2.</p> <p><b>Colore:</b> Standard grigio-argento AUMA (simile a RAL 7037).</p> <p><b>Comando Manuale:</b> a volantino per le operazioni di emergenza con pul-sante di innesto e dispositivo automatico di disinnesco.</p> <p><b>Collegamento elettrico:</b> Morsettiera multi rapida AUMA tipo presa/spina, con morsetti a vite, 3 imbrocchi cavo con filettatura metrica. (1xM20x1,5; 1xM25x1,5; 1xM32x1,5)</p> <p><b>Documentazione:</b> Manuale d'uso e manutenzione, schema di collegamento, disegni dimensionali e di ingombro.</p> <p><b>Collaudi:</b> test e collaudi in fabbrica, secondo standard del produttore. Per ogni attuatore può essere fornito il relativo certificate di collaudo finale.</p>	<p><b>Multi Turn AUMA Norm SA, Type SA 07.6 -14.2</b> <b>Basic version</b></p> <p><b>Valve attachment:</b> According to EN ISO 5210 or DIN 3210</p> <p><b>Power supply:</b> 220/50 230/50 240/50 380/50 400/50 415/50 440/60 460/60 480/60 500/50 (Volts/Hz).</p> <p><b>Motor:</b> AUMA 3-ph AC TENV motor, insulation class F, 3 thermo switch-es.</p> <p><b>Type of duty:</b> Class A, ON OFF duty, designed in accordance with EN 15714-2:2007.</p> <p>Short Time duty S2 - 15 min rated according to IEC/34 VDE0530</p> <p><b>Control unit:</b> 1 NO&amp;NC limit switch each for end positions OPEN/CLOSED.</p> <p>1 NO&amp;NC torque switch each for closing and opening direction. Blinker transmitter for running indication. Heater.</p> <p><b>Terminal plan:</b> TPA 00R1AA-101-000.</p> <p><b>Enclosure protection:</b> IP 68 according to EN 60529.</p> <p><b>Ambient temperature:</b> -30 °C to +80 °C.</p> <p><b>Corrosion protection:</b> KS powder coated – corrosively category class C4 according to EN ISO12944-2.</p> <p><b>Colour:</b> AUMA silver-grey (similar to RAL 7037).</p> <p><b>Hand wheel:</b> Hand wheel for manual operation.</p> <p><b>Electrical connection:</b> AUMA plug/socket connector with screw-type connection.</p> <p><b>Documentation:</b> One copy, English language, comprises installation and operation instruction, electric wiring diagram, dimensional drawing and storage instruction.</p> <p><b>Inspections and testing:</b> at manufacturer premises, a final inspection record is available on request.</p>
--	---

Dimensioni Dimensions	SA / SAR 07.06	SA / SAR 10.2	SA / SAR 14.6	SA / SAR 16.2
B1	238	248	286	304
B2	62	65	91	117
C1	265	283	389	430
C2	186	191	242	272
C3	63	63	94	94
H1	78	80	90	110
H2	208	208	224	228

I DATI E LE CARATTERISTICHE DEL PRESENTE DEPLIANT SONO FORNITI A TITOLO INFORMATIVO, POSSONO ESSERE OGGETTO DI MODIFICHE SENZA PREAVVISO.